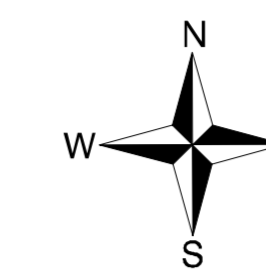
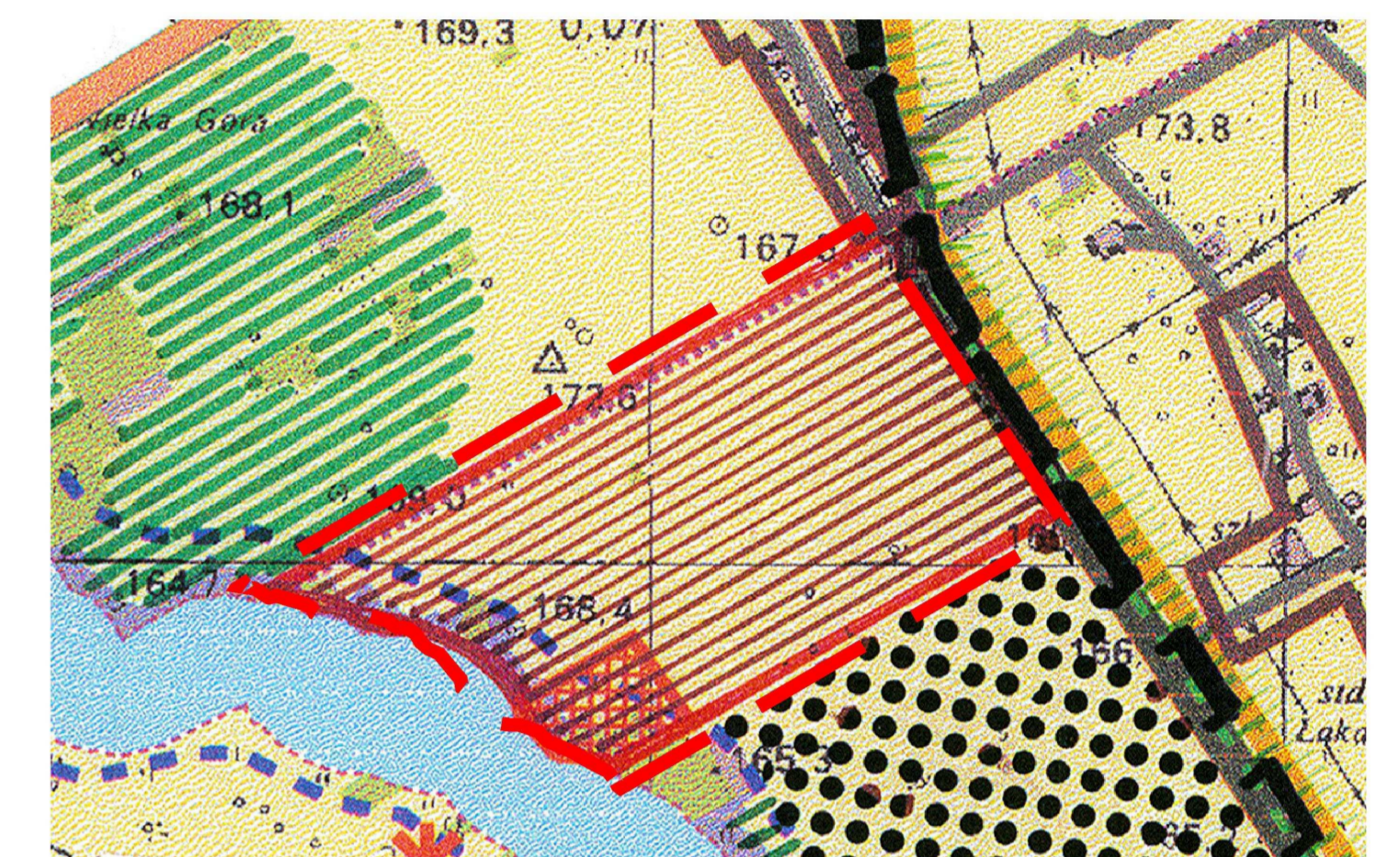


MIEJSCOWY PLAN ZAGOSPODAROWANIA PRZESTRZENNEGO CZĘŚCI WSI: RUDNIKI, SIDORY, BOLESTY, WIERCIOCHY, LUDWINOWO, MAŁE RACZKI



WYRYS ZE STUDIUM UWARUNKOWAŃ I KIERUNKÓW ZAGOSPODAROWANIA
PRZESTRZENNEGO GMINY RACZKI
UCHWAŁA NR XVII/81/08 RADY GMINY RACZKI Z DNIA 1 LIPCA 2008 R.



LOKALIZACJA OBSZARU OPRACOWANIA



LEGENDA:

- Granica obszaru opracowania
- Linie rozgraniczające tereny o różnym przeznaczeniu lub różnych zasadach zagospodarowania
- Nieprzekraczalne linie zabudowy
- Strefa ochronna jeziora i rzek
- Tereny zabudowy letniskowej
- Tereny sportu i rekreacji
- Tereny lasów
- Tereny łąk i pastwisk
- Tereny rolnicze
- Tereny dróg dojazdowych
- Tereny dróg pieszo-jezdných
- Tereny dróg wewnętrznych

NIEOBOWIĄZUJĄCE ZAPISY PLANU

- Projektowane granice obszarów Natura 2000
- Orientacyjne linie podziału wewnętrznego
- Orientacyjna lokalizacja przejazdów technicznych dla pojazdów transportu rolniczego

SIDORY

0 50 100m



GŁÓWNY PROJEKTANT PLANU: MGR INŻ. ZBIGNIEW DUDZIK

ZESPÓŁ PROJEKTOWY: MGR INŻ. ANNA DUDZIUK DUDZIK

Z-378

ZAŁĄCZNIK NR 2 DO UCHWAŁY
RADY GMINY RACZKI
NR
Z DNIA

SKALA: 1: 2000