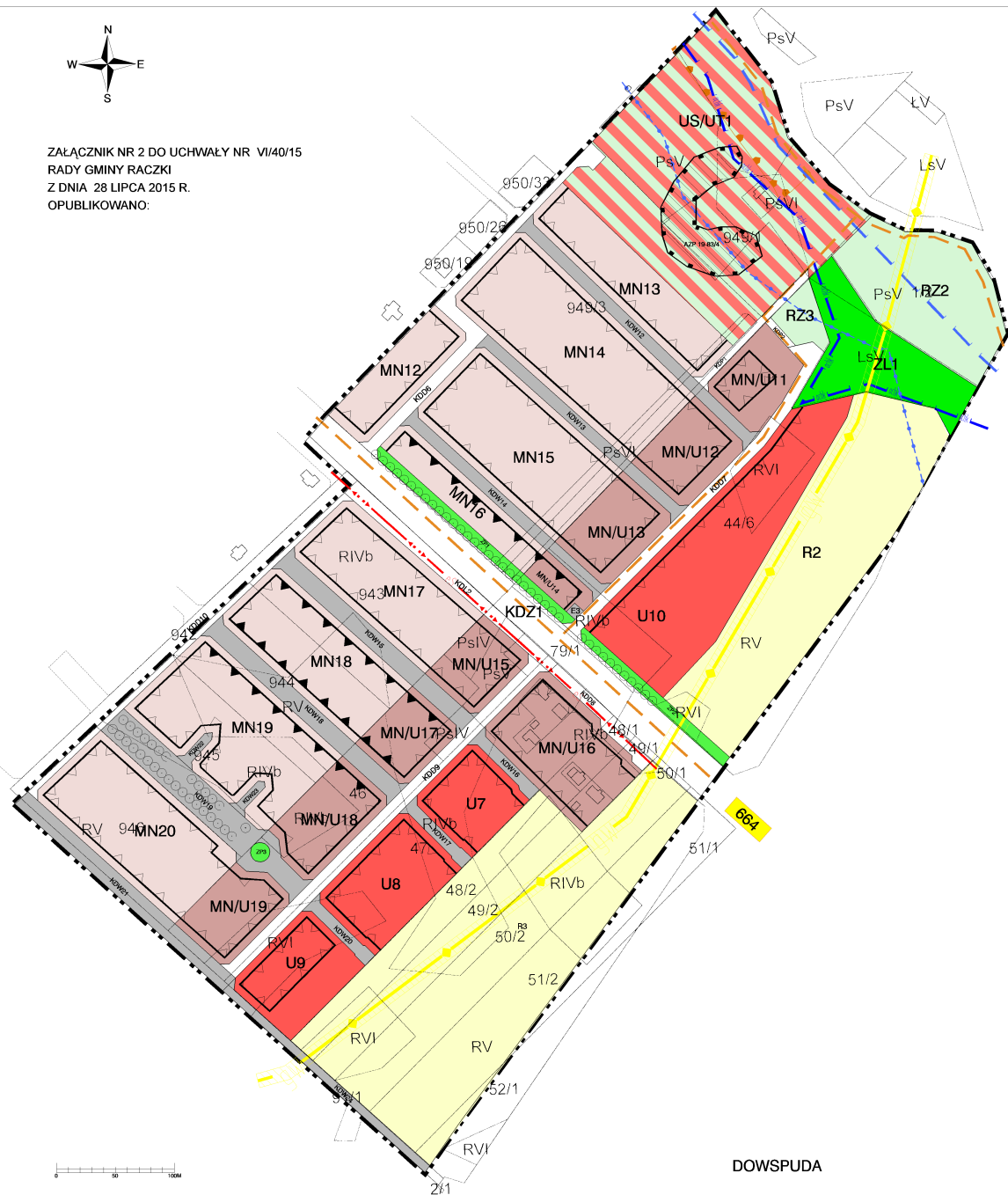


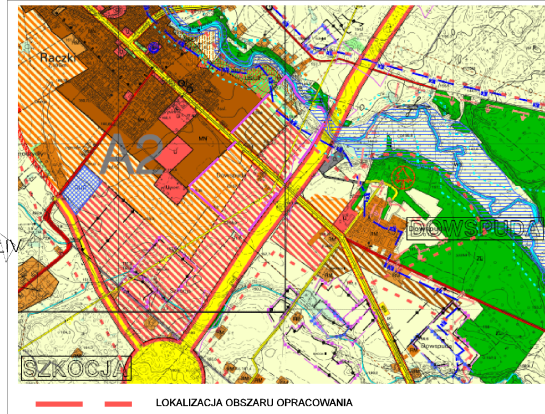
MIEJSCOWY PLAN ZAGOSPODAROWANIA PRZESTRZENNEGO DLA CZĘŚCI OBSZARU GMINY RACZKI  
 OBEJMUJĄCEGO TERENY POŁOŻONE W OBRĘBACH MIEJSCOWOŚCI RACZKI I DOWSPUDA



ZAŁĄCZNIK NR 2 DO UCHWAŁY NR VI/40/15  
 RADY GMINY RACZKI  
 Z DNIA 28 LIPCA 2015 R.  
 OPUBLIKOWANO:



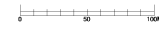
WYRYS ZE STUDIUM UWARUNKOWAŃ I KIERUNKÓW ZAGOSPODAROWANIA  
 PRZESTRZENNEGO GMINY RACZKI  
 UCHWAŁA NR XXVII/166/13 RADY GMINY RACZKI Z DNIA 25 WRZEŚNIA 2013 R.



LOKALIZACJA OBSZARU OPRACOWANIA

LEGENDA:

- Granica obszaru opracowania
- Linie rozgraniczające tereny o różnym przeznaczeniu lub różnych zasadach zagospodarowania
- Nieprzekraczalne linie zabudowy
- Obowiązujące linie zabudowy
- Obszar chronionego krajobrazu
- Strefa ochronna jezior i rzek
- Tereny zabudowy mieszkaniowej jednorodzinnej
- Tereny zabudowy mieszkaniowej jednorodzinnej lub zabudowy usługowej
- Tereny zabudowy usługowej
- Tereny sportu i rekreacji
- Tereny zieleni urządzonej
- Tereny lasów
- Tereny łąk
- Tereny rolnicze
- Tereny dróg publicznych zbiorczych
- Tereny dróg publicznych lokalnych
- Tereny dróg publicznych dojazdowych
- Tereny dróg wewnętrznych
- Tereny dróg publicznych pieszo-jezdnych
- Szpaler drzew
- Projektowany przebieg gazociągu DN700 wraz ze strefą kontrolowaną
- Orientacyjne linie podziału wewnętrznego
- Granice obszaru narażonego na niebezpieczeństwo powodzi
- Zasięg obszaru zagrożonych osuwaniem skarp lub zboczy
- Stanowisko archeologiczne AZP 19-83/4
- Projektowany przebieg ścieżki rowerowej



DOWSPUDA