

**Projekt**

z dnia 17 grudnia 2018 r.

Zatwierdzony przez .....

**UCHWAŁA NR .....  
RADY GMINY RACZKI**

z dnia 28 grudnia 2018 r.

**w sprawie zmiany Uchwały Nr XXVIII/214/18 z dnia 18 kwietnia 2018r.  
w sprawie przystąpienia do sporządzenia zmiany „Studium uwarunkowań i kierunków  
zagospodarowania przestrzennego gminy Raczek”**

Na podstawie art. 18 ust. 2 pkt 5 ustawy z dnia 8 marca 1990 r. o samorządzie gminnym (j.t. Dz.U.z 2018 r. poz. 994, poz. 1000, poz. 1349, poz. 1432) oraz art. 9 ust. 1 i ust. 3a ustawy z dnia 27 marca 2003 r. o planowaniu i zagospodarowaniu przestrzennym (j.t. Dz. U. z 2018 r. poz. 1945) – Rada Gminy Raczek uchwala, co następuje:

§ 1. W Uchwale Nr XXVIII/214/18 z dnia 18 kwietnia 2018 r. w sprawie przystąpienia do sporządzenia zmiany „Studium uwarunkowań i kierunków zagospodarowania przestrzennego gminy Raczek” załącznik graficzny wskazujący granice obszaru objętego „zmianą Studium” otrzymuje brzmienie określone w załączniku do niniejszej uchwały.

§ 2. Wykonanie uchwały powierza się Wójtowi Gminy Raczek.

§ 3. Uchwała wchodzi w życie z dniem podjęcia.

Przewodniczący Rady

**Piotr Słowikowski**

Załącznik do uchwały Nr .....

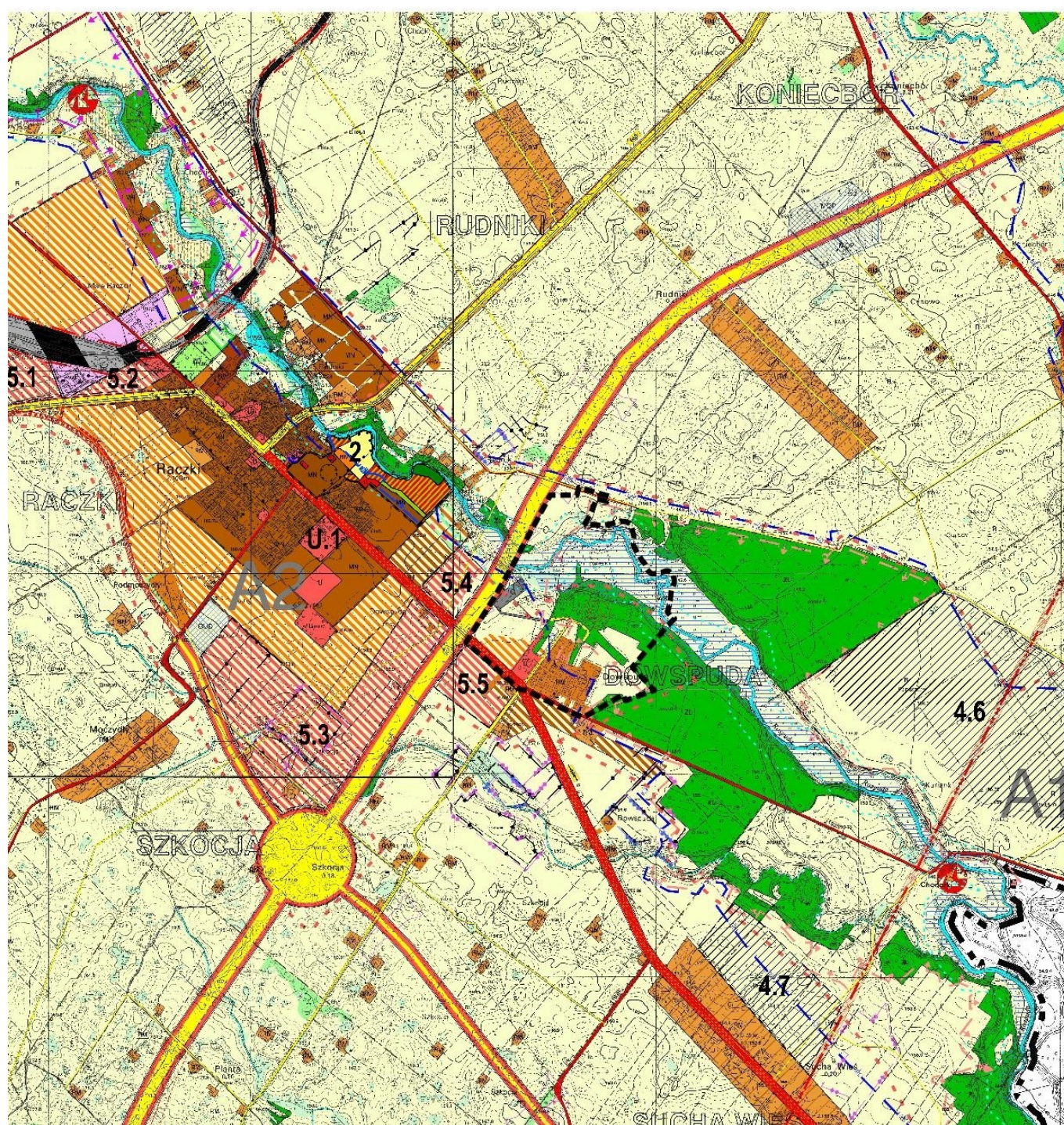
Rady Gminy Raczki

z dnia 28 grudnia 2018 r.



granice obszaru objętego zmianą  
STUDIUM UWARUNKOWAŃ I KIERUNKÓW ZAGOSPODAROWANIA  
PRZESTRZENNEGO GMINY RACZKI

skala 1 : 25 000



## Uzasadnienie

Rada Gminy Raczki podjęła Uchwałę Nr XXVIII/214/18 z dnia 18 kwietnia 2018 r. w sprawie przystąpienia do sporządzenia zmiany „Studium uwarunkowań i kierunków zagospodarowania przestrzennego gminy Raczki”. Granice obszaru objętego zmianą pokazano w załączniku graficznym do ww uchwały intencyjnej.

Na tym samym obszarze, objętym zmianą Studium, Rada Gminy Raczki podjęła Uchwałę Nr XXVIII/215/18 z dnia 18 kwietnia 2018 r. w sprawie przystąpienia do sporządzenia „Miejscowego planu zagospodarowania przestrzennego części wsi Dowspuda”.

W celu wykonania miejscowego planu, zlecono wykonanie mapy zasadniczej w skali 1:1000, pokrywającej obszar opracowania i jego najbliższe otoczenie.

Po przystąpieniu do prac planistycznych na aktualnej mapie zasadniczej w skali 1:1000 okazało się, iż ewidencyjne koryto rzeki Rospudy (działka nr 75) nie pokrywa się z jej rzeczywistymi liniami brzegowymi, ustalonymi podczas inwentaryzacji geodezyjnej. Różnica między stanem prawnym (ewidencyjnym) a faktycznym jest znacząca, co powoduje istotne konflikty przestrzenne.

Granice obszaru objętego projektem planu i zmianą Studium zostały wskazane wzdłuż północnej i północno - wschodniej linii brzegowej rzeki, w oparciu o granice ewidencyjne. Po konfrontacji ze stanem rzeczywistym uznano, że należy dokonać weryfikacji przyjętych wcześniej granic w taki sposób, by możliwa była w przyszłości regulacja stanu prawnego rzeki, poprzez ustalenie jej linii brzegowej na podstawie przepisów ustawy Prawo wodne.

Plan miejscowy winien rozwiązywać lub przynajmniej łagodzić konflikty przestrzenne, a nie je dodatkowo zaostrzać i komplikować ich rozwiązanie. Ważne jest, by rzeka na konfliktowym odcinku była w całości objęta ustaleniami „Miejscowego planu zagospodarowania przestrzennego części wsi Dowspuda”.

Plan miejscowy nie może naruszać ustaleń Studium, toteż zasadne jest, by granice obszaru objętego zmianą Studium pokrywały się z granicami obszaru objętego planem.

Wniosek w sprawie korekty granic obszaru objętego planem i zmianą Studium złożył Zarząd Powiatu w Suwałkach, przedkładając swoją Uchwałę Nr I/10/2018 z dnia 28 listopada 2018r. w sprawie wniosków do sporządzenia „Miejscowego planu zagospodarowania przestrzennego części wsi Dowspuda” i zmiany „Studium uwarunkowań i kierunków zagospodarowania przestrzennego gminy Raczki”. Powiat Suwalski posiada grunty nad rzeką Rospudą, przeznaczone do sprzedaży. Jest zainteresowany regulacją stanu prawnego rzeki i terenów nadrzecznych oraz ustaleniem ich przeznaczenia.

**Przychylając się do wniosku Zarządu Powiatu w Suwałkach, mając na uwadze potrzebę regulacji stanu prawnego gruntów, wnoszę o podjęcie niniejszej uchwały dotyczącej korekty granic obszaru objętego zmianą „Studium uwarunkowań i kierunków zagospodarowania przestrzennego gminy Raczki” w sposób pokrywający się z granicami „Miejscowego planu zagospodarowania przestrzennego części wsi Dowspuda”.**